

# KDI's kommunale styregruppe

v. Morten Hedegaard, chef for Digitalisering, Borgerservice og Indkøb, Jammerbugt Kommune



KDI STYREGRUPPEN

# Oplægsholder

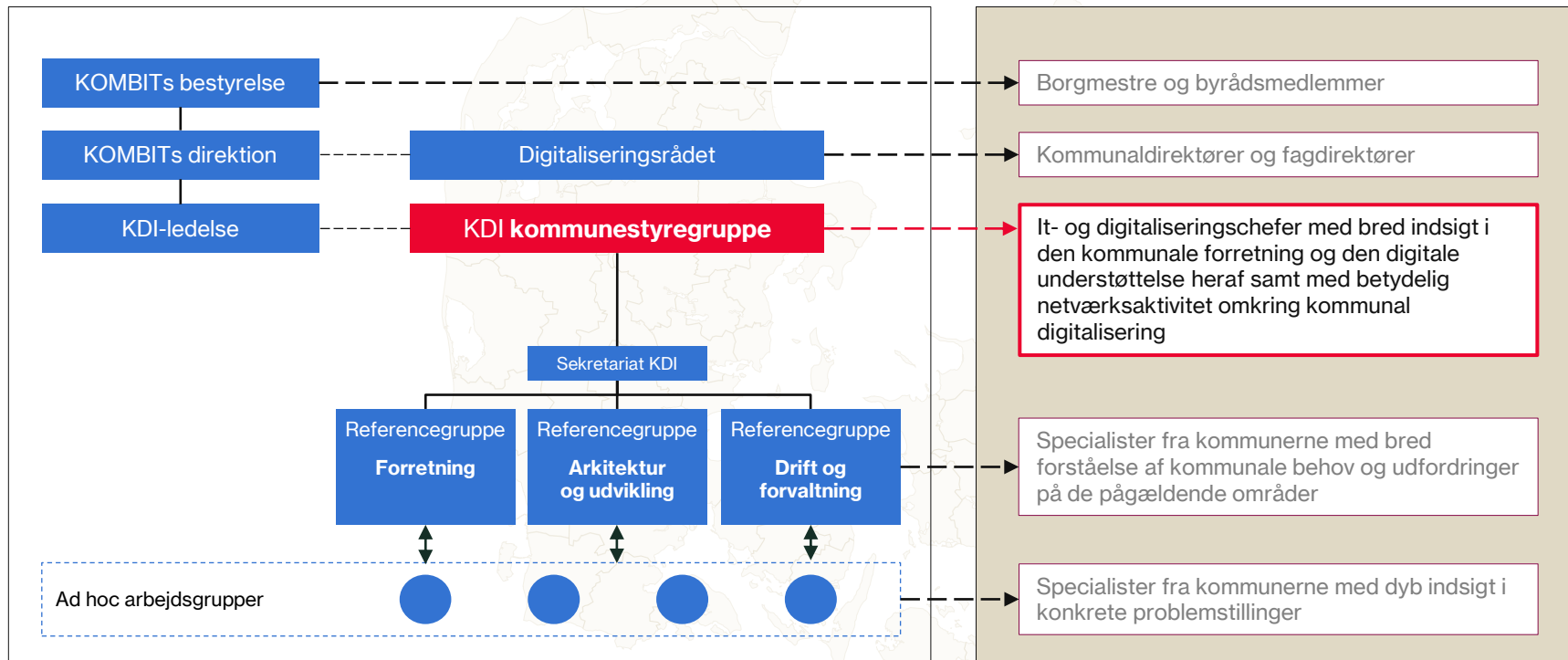


## **Morten Hedegaard**

Chef for Digitalisering, Borgerservice og Indkøb, Jammerbugt Kommune



# Hvad er KDI styregruppen?



# Hvem er vi?

## Kommuner (9)

### **Esbjerg Kommune**

Niels Pedersen, leder af digitalisering

### **Favrskov Kommune**

Henrik Brix, it- og digitaliseringschef

### **Herning Kommune**

Poul Venø, it- og digitaliseringschef

### **Holstebro Kommune**

Nikolaj Kolte, it- og digitaliseringschef

### **Jammerbugt Kommune**

Morten Hedegaard, Chef for Digitalisering, Borgerservice og Indkøb

### **Københavns Kommune**

Mikkel Folmø, afdelingschef

### **Næstved Kommune**

Lars Borg, teamleder for it- og digitalisering

### **Odense Kommune**

Anders Drejer Lønæk,  
kontorchef for digitalisering og data

### **Vejle Kommune**

Brian Slot, chef for digitalisering og it

## ATP, KL og KOMBIT (7)

### **ATP**

Hans Christian Jelstrup, underdirektør

### **KL**

Ghita Thiesen, kontorchef

### **KL**

Ken Rindsig, vicekontorchef

### **KOMBIT**

Helle Bovbjerg, forretningschef i KDI

### **KOMBIT**

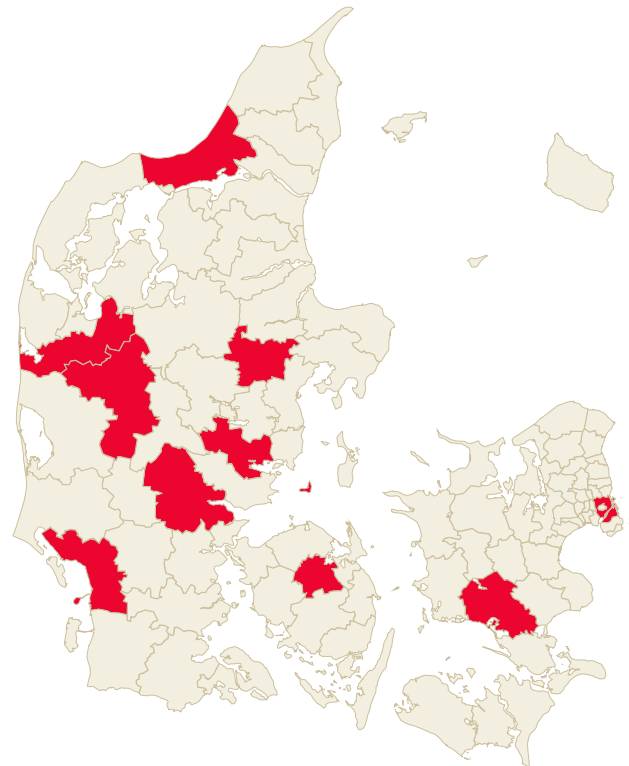
Sisse Bang, projektchef i KDI

### **KOMBIT**

Søren Kromann, forvaltningsdirektør

### **KOMBIT**

Poul Ditlev Christiansen,  
formand for styregruppen  
og markedsdirektør



# Vores formål og mandat

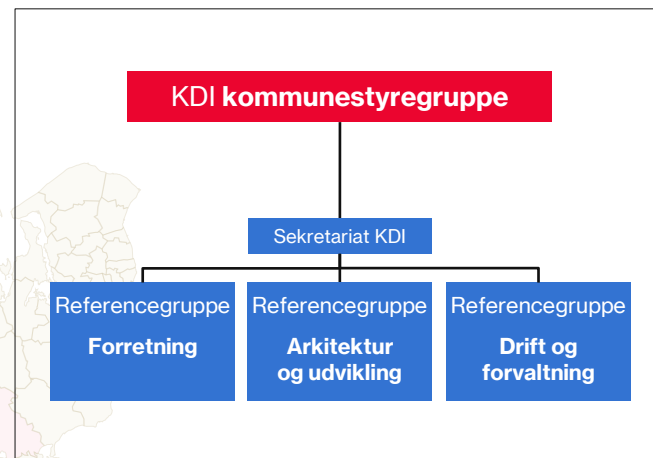
## Formål:

At bidrage til at øge gevinstrealiseringen af den fælleskommunale infrastruktur ved at:

- sikre at infrastrukturen fortsat er relevant for kommunerne og deres leverandører
- bidrage til at øge udbredelsen af infrastrukturen blandt kommunerne og deres leverandører

## Mandat:

- KDI styregruppen rådgiver og beslutter på vegne af det samlede kommunelandskab på baggrund af indstillinger fra KDI-ledelsen, styregruppens medlemmer eller referencegrupperne
- Rådgivning og beslutninger i KDI styregruppen tager udgangspunkt i fællesoffentlige /-kommunale digitaliseringsstrategier og -programmer samt KOMBITs strategiske mål
- Beslutte iværksættelse af særlige indsatser, der finansieres via buffetprisen inden for den til enhver tid godkendte økonomiske ramme.
- Igangsætte belysning og kvalificering af konkrete problemstillinger i Referencegrupperne



# Kommunal forankring

**KDI  
kommunestyregruppe**

Esbjerg, Favrskov, Herning, Holstebro, Jammerbugt,  
Københavns, Næstved, Odense og Vejle Kommune

**Referencegruppe  
Forretning**

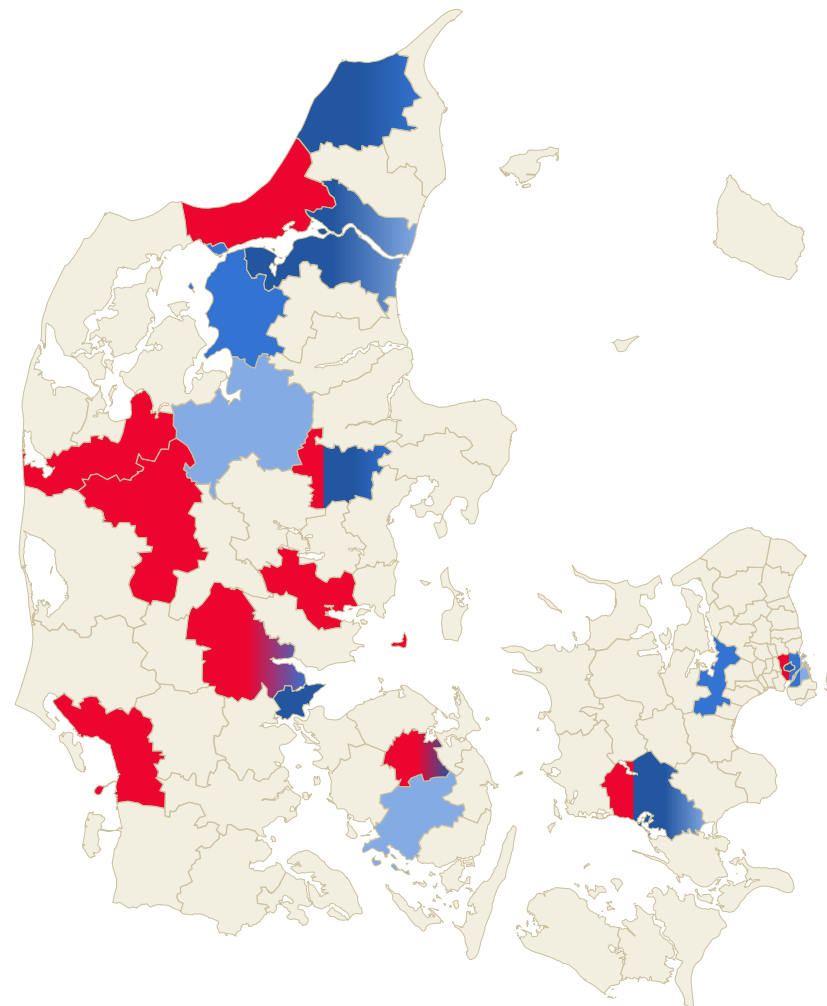
Favrskov, Fredericia, Frederiksberg, Hjørring,  
Odense, Næstved og Aalborg Kommune (+ KL)

**Referencegruppe  
Arkitektur og udvikling**

Favrskov, Hjørring, Københavns, Roskilde,  
Vejle og Vesthimmerlands Kommune (+ KL)

**Referencegruppe  
Drift og forvaltning**

Faaborg-Midtfyn, Københavns, Næstved,  
Viborg og Aalborg Kommune



# Hvad arbejder vi med?

Rådgiver om og kvalificerer den fælleskommunale infrastrukturens udvikling med udgangspunkt i en bred indsigt i de kommunale behov og ønsker, herunder strategier, forretningsmodeller, strategiske samarbejder, planer, udviklings- og driftstiltag.

## Konkrete eksempler:

- Infrastruktur 2.0
- SKI 02.19 og KOMBITs rolle
- Dataafgrænsning og logning

## Vi bidrager også med:

- Partnerskaber og samarbejde fx med leverandører, KL, styrelser og stat
- Input til KOMBITs nye strategi og forretningsmodeller
- ..

Besøg vores cafébord

Kontakt os på [kdi@kombit.dk](mailto:kdi@kombit.dk)

